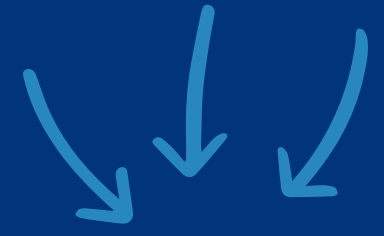


**AIDE-
CONCIERGE**



**POSTULEZ
DÈS
MAINTENANT**

**NOUS
RECRUTONS**

REJOIGNEZ-NOUS !

**AIDE-CONCIERGE À 30%
VOUS DEVREZ ASSURER LES TRAVAUX DE
NETTOYAGE, D'ENTRETIEN ET L'ORDRE GÉNÉRAL DES
BÂTIMENTS ET ALENTOURS DE L'ESVT.**

**Votre dossier de candidature est à envoyer à
es.valterbi@edu.jura.ch jusqu'au 17 mars.**

**Pour tout renseignement complémentaire sur le poste, vous pouvez contacter
M. Wattenhofer au 076 541 90 57**